

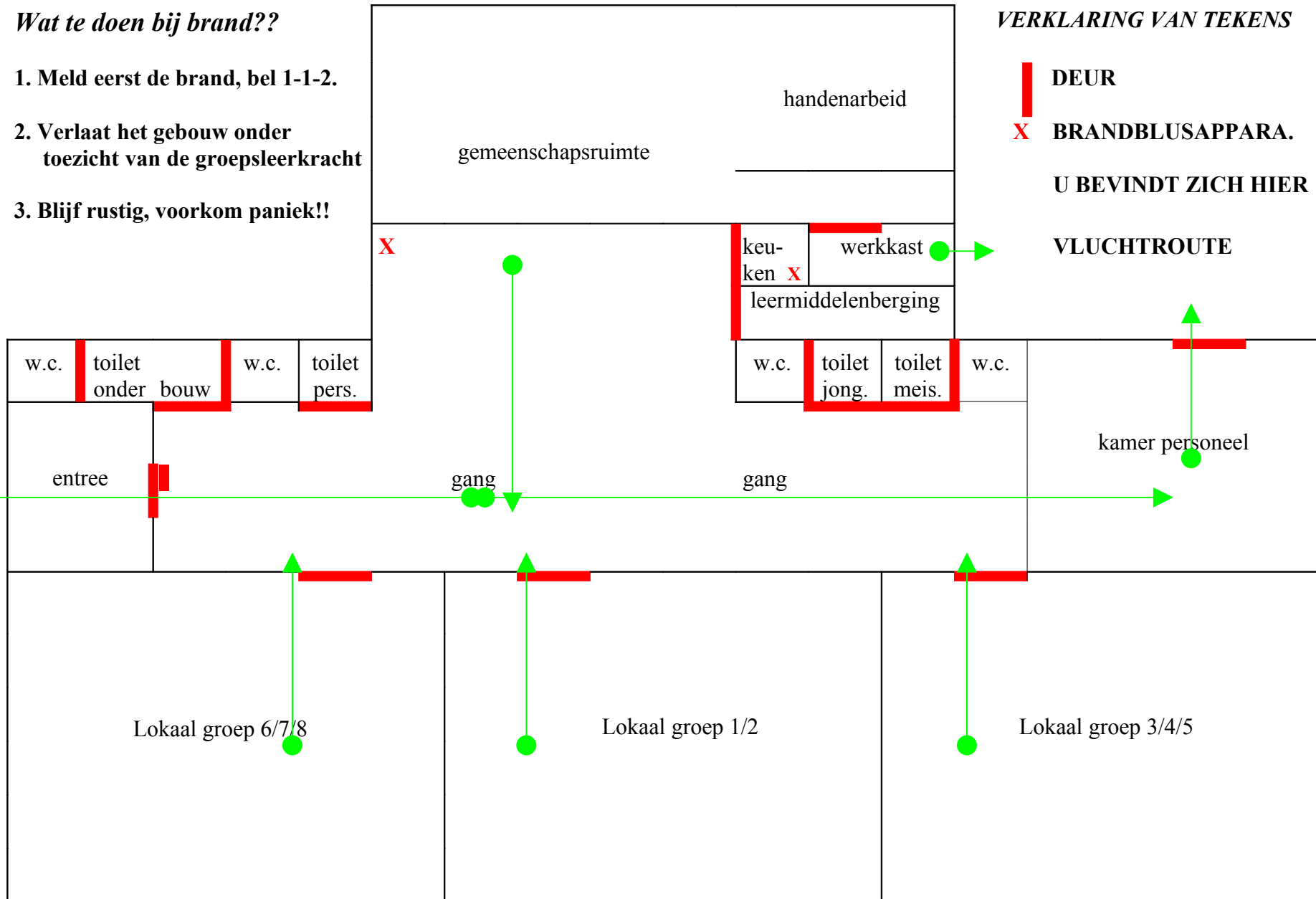
Plattegrond o.b.s. De Klaeter

Wat te doen bij brand??

1. Meld eerst de brand, bel 1-1-2.
2. Verlaat het gebouw onder toezicht van de groepsleerkracht
3. Blijf rustig, voorkom paniek!!

VERKLARING VAN TEKENS

- |** DEUR
- X** BRANDBLUSAPPARA.
- U** BEVINDT ZICH HIER
- VLUCHTRROUTE



Ontruimingsplan

**O.b.s. De Klaeter
Jokweg 14
8394 VL De Hoeve
Tel.: 0561-432600
E-mail: directie@deklaeter.nl**

WAT TE DOEN BIJ BRAND IN SCHOOL?

- 1. Waarschuw de brandweer of politie via alarmnummer 1-1-2.**
- 2. Meld de brand bij de leidinggevende: R. Grasmeijer 0561-611036 of b.g.g (plv.)W. Heite 0561-431485**
- 3. Het ontruimingsplan is te vinden in de groepsmappen en in de dossierkast in**

de personeelskamer. Tevens hangt in elke verblijfsruimte een plattegrond.

4. Roelf is coördinator en geeft door middel van het woord “**ontruimen**” en het noemen van de plaats des onheil het sein tot ontruiming.

5. Het schoolgebouw moet via de deur, onder toezicht van de groepsleerkracht, worden verlaten.

De leerlingen van de groepen 1 en 2 moeten bij het verlaten van de school zoveel mogelijk voorrang hebben.

Buiten wachten de kinderen “**voor de lijn**” bij de klokkenstoel.

Kinderen die moeilijk lopen, moeten worden geleid dan wel gedragen worden.

De groepsleerkrachten nemen hun groepsmap mee

Op rust en orde moet worden gelet, opdat geen paniek ontstaat.

6. Sluit (om trek te vermijden) alle ramen en deuren en schakel alle aanwezige elektrische apparatuur uit.

7. Kledingstukken en leermiddelen mogen niet worden meegenomen. Hierdoor kan vertraging ontstaan tijdens de ontruiming van de school.

8. Bij gebruik van een trap altijd rechts achter elkaar lopen en de trapleuning vasthouden.

9. Indien er sprake is van rookontwikkeling, dient men het hoofd zo dicht mogelijk bij de vloer te houden.

10. De directeur overtuigt zich ervan, dat bij het ontruimen van de school niemand achterblijft in bijv. de w.c.'s of andere nevenruimten.

Bij een lesgevende taak draagt de leidinggevende de groep over aan de conciërge.

11. De groepsleerkrachten blijven bij de groep leerlingen en begeleiden ze via het schoolplein naar het hek voor school.

Van daaruit worden de kinderen door de groepsleerkrachten over de weg gezet en naar de parkeerplaats tegenover school gebracht. **Dit is de officiële verzamelplaats.**

Daar stellen de kinderen zich groepsgewijs op: groep 1/2 links, groep 3/4/5 in het midden en groep 6/7/8 rechts op de parkeerplaats.

Op de parkeerplaats voor school controleren de groepsleerkrachten m.b.v. de groepsmap of iedereen aanwezig is. Zorg ervoor dat iedereen bij elkaar blijft.

De leidinggevende controleert bij de groepsleerkrachten of alle kinderen aanwezig zijn.

12. De leiding tijdens de ontruiming berust bij de leidinggevende, volg zijn instructies op!!